



## GE Fanuc 市政水处理软件包

成千上万的城镇、乡村和世界最大的水处理工厂拥有的共同点是什么？它们都向 GE Fanuc 寻求帮助，解决水和废水处理工厂的自动化、监控和控制问题。

我们作为 HMI/SCADA 市场的全球领军者，确立了特定的定位，即通过提供产品和解决方案，帮助您攻克最艰巨的挑战。通过与全球客户的密切合作，我们意识到您需要一个世界级的 HMI/SCADA 产品，用以监控和控制工厂运行。

但是，除此之外，您还需要准确地记录与运行相关的数据，从而符合规范要求，可视化和提取数据信息，以帮助您制定正确的决策，减少运行成本。

为了向水务行业庞大的客户基础提供支持，GE Fanuc 将我们的产品和专业技能打包成一套针对该行业的市政水处理软件包。通过将备受盛誉的 Proficy HMI/SCADA - iFIX<sup>®</sup>、Historian 和 Portal 产品融合为多个软件包，帮助市政部门为他们的水处理工厂轻松获取所需的解决方案。



## GE Fanuc 市政水处理软件包

### 减少您的运行成本

控制运行成本是当今水处理工厂面临的最艰巨的挑战之一。市政水处理软件包提供全面且精确的运行数据集，供您使用。该软件包集中收集并存储的数据可使您了解运行状况并做出正确的决策，削减能源和化学成本。

### 轻松伸缩，满足当前和未来需求

GE Fanuc 的软件包可让您选择所需的系统规模。您可以先使用小型系统并按需轻松扩展系统的规模或用户客户端的数量。通过使用市政部门水务软件包，您可以符合当前预算并满足未来发展需求。

### 提供流程可见度

为控制和改善您的系统运行，您需要让工厂内部的使用人员看到并洞察发生的一切。Proficy HMI/SCADA iFIX 的图形能力可以便于您设计和建立一个系统，向您的用户展示实时运行状况。iFIX 不仅提供图形功能，还提供尖端的报警管理系统功能，提醒您采取适当的行动。GE Fanuc 的 Alarm & Event Express 扩展了这种能力，可以通过电子邮件远程通知用户设施出现的问题。iFIX 还支持与 Specter Instruments 公司的 Win911 产品的集成，必要时将报警发送至传呼设备和电话。

### 管理您的规范要求

GE Fanuc 设计的 Proficy Historian 软件，专门用来捕获大量的过程数据，长期保存并快速提取信息。通过采用尖端的数据压缩技术，您不必担心多年保存有价值的信息，从而实现运行支持。该技术还有助于快速提取信息，通常比基于 SQL 的技术快 10 倍，也就是说您可以轻松地将目前的运行性能与去年或过去 5 年的状况进行对比。Proficy Historian 具备的内置功能可以让您不必编写复杂的脚本或自定义的编码，轻松地按天、周、月或您指定的用户定义的时间段查看最大、最小以及平均值。其结果是您按照所需的形式，获得必要的信息，从而更为有效地开展业务。

### 无缝集成您现有的硬件和软件系统

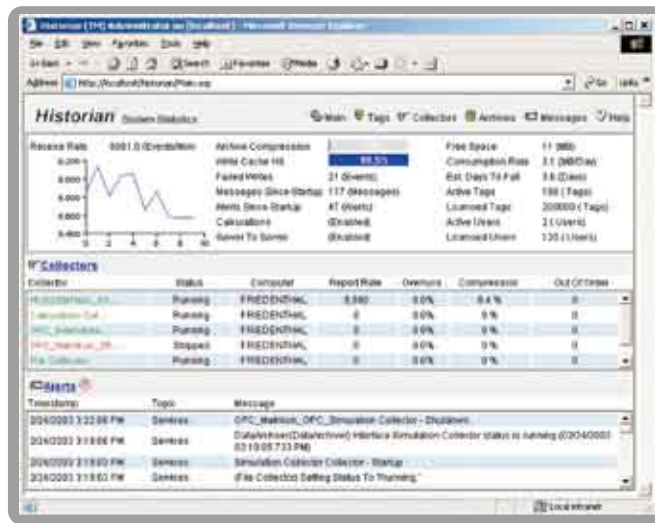
GE Fanuc 始终以开放和分层的方式进行产品设计。我们支持与所有重要控制厂商和平台的通讯，包括 GE Fanuc 的高性能 PLC 产品系列和 PACSystems 控制器。GE Fanuc 作为 OPC 基金会的创始成员，主导当前和今后行业规范的开发。GE Fanuc 的 OPC 客户端、服务器、报警和事件以及 OPC/UA 在新产品开发中的运用意味着可以轻松收集数据并与其他系统进行共享或者通过 GE Fanuc 的软件获取其他系统的信息。

## 市政软件包产品



### Proficy HMI/SCADA - iFIX

Proficy HMI/SCADA - iFIX 提供对本地和远程运转的强大的 SCADA 监控和控制。简单易用的图形和报警功能让您了解发生的一切并采取行动控制运行。Alarm & Event Express 提供远程通知功能，使用电子邮件通知远程用户，并让他们了解最新的运行状态。



### Proficy Historian

Proficy Historian 的主要特点在于采用世界级技术存储和提取您的过程数据，为您的数据驱动型性能奠定基础。Historian 是您的数据仓库，具有极大的可靠性，且几乎免管理。

## GE Fanuc 水处理行业的部分客户

无论是小村镇还是大城市的水处理工厂，GE Fanuc 的市政水处理软件包都可以轻松有效地解决运行控制和监控问题。



## Proficy 实时信息门户

Proficy 实时信息门户的主要特点在于强大的制图和列表工具，可分析并改善您的运行，同时提供实时窗口，实现运行智能化。

# GE Fanuc 市政水处理软件包

## 成功案例

### 世界上最大的集成 SCADA 系统之一

GE Fanuc 正与一家参与新加坡深隧道排污系统项目的跨国工程公司和设计公司 CH2M HILL 开展合作，共同开发世界上最大的集成 SCADA 系统之一。该项目早期的一家中央化废水回收工厂樟宜工厂已在具有50个节点的架构中配置了大约 50 万个标签并运行新推出的 Proficy HMI/SCADA - iFIX 4.0。

Proficy Historian 的使用可以管理庞大的历史数据。这些数据用于合规情况报告以及在建的工厂改良项目。Proficy Portal 可以让大量用户通过标准的 web 浏览器实现信息的优化获取并达到生产底层和业务系统的全面集成，从而优化工厂运行。

“CH2M HILL 通过使用 iFIX 已经在之前的项目上获得了巨大的成功，因此 iFIX 自然是本次重大项目的必备之选。” CH2M HILL 的信息和控制系统技术总监 Jim Black 说。“iFIX SCADA 应用有助于在工厂的所有功能区域实现卓越运转，包括隧道系统泵站、处理流程和固体清除等。”

## 市政水处理软件包

市政水处理软件包拥有三种规模，以更好地满足您的应用需求。这些软件包带有 300、900 或无限的 iFIX 标签。300 个标签规模的系统具备带 100 个标签的 Historian 以及两个 Portal 客户端。900 个和无限标签规模的软件包具备带 500 个标签的 Historian 以及两个 Portal 客户端。所有软件包均可选择为运行系统或开发系统，也可选择是否捆绑 GlobalCare。

软件包名称	iFIX 标签	Historian 标签	Portal 客户端
水处理软件包 300	300	100	2
水处理软件包 900	900	500	2
水处理软件包 无限	无限	500	2



新加坡——城市风光



樟宜废水回收工厂 (CWRP)

CWRP 是新加坡深隧道排污系统项目首期的基础。该工厂一期是建成尖端、紧凑且隐蔽的废水处理工厂，用来处理 80 万到 240 万立方公尺/天。



800-915-9966

www.gefanuc.com.cn



## GE Fanuc 自动化

### 亚太区总部

#### 上海办事处

上海市南京西路 1468 号中欣大厦 5 层  
邮政编码：200040

#### 北京办事处

北京市朝阳区光华路 7 号汉威大厦西区 6 层  
邮政编码：100004

#### 南京办事处

南京市汉中路 2 号金陵饭店世贸中心 1661 室  
邮政编码：210005

#### 厦门办事处

厦门市厦禾路 189 号银行中心 1816 室  
邮政编码：361003

#### 武汉办事处

武汉市汉口建设大道 568 号新世界国贸大厦 3506 室  
邮政编码：430022

#### 广州办事处

广州市建设六马路 33 号宜安广场 1812 室  
邮政编码：510060

### 成都办事处

成都市总府路 2 号时代广场 B 座 20 楼 2011 室  
邮政编码：610016

### 昆明办事处

昆明市拓东路 80 号绿洲商业中心 2109 室  
邮政编码：650011

### 西安办事处

西安市南大街 30 号中大国际商务会馆 607 室  
邮政编码：710002

### 乌鲁木齐办事处

乌鲁木齐市中山路 86 号中泉广场 8 楼 A 座  
邮政编码：830002

### 沈阳办事处

沈阳市和平区和平北大街 69 号总统大厦 C 座 907 室  
邮政编码：110003

### 哈尔滨办事处

哈尔滨市南岗区红军街 15 号澳威斯发展大厦 25 层 A 座  
邮政编码：150001

### 台湾办事处

台北市南京东路 3 段 70 号 10 楼扬昇大楼  
邮政编码：104